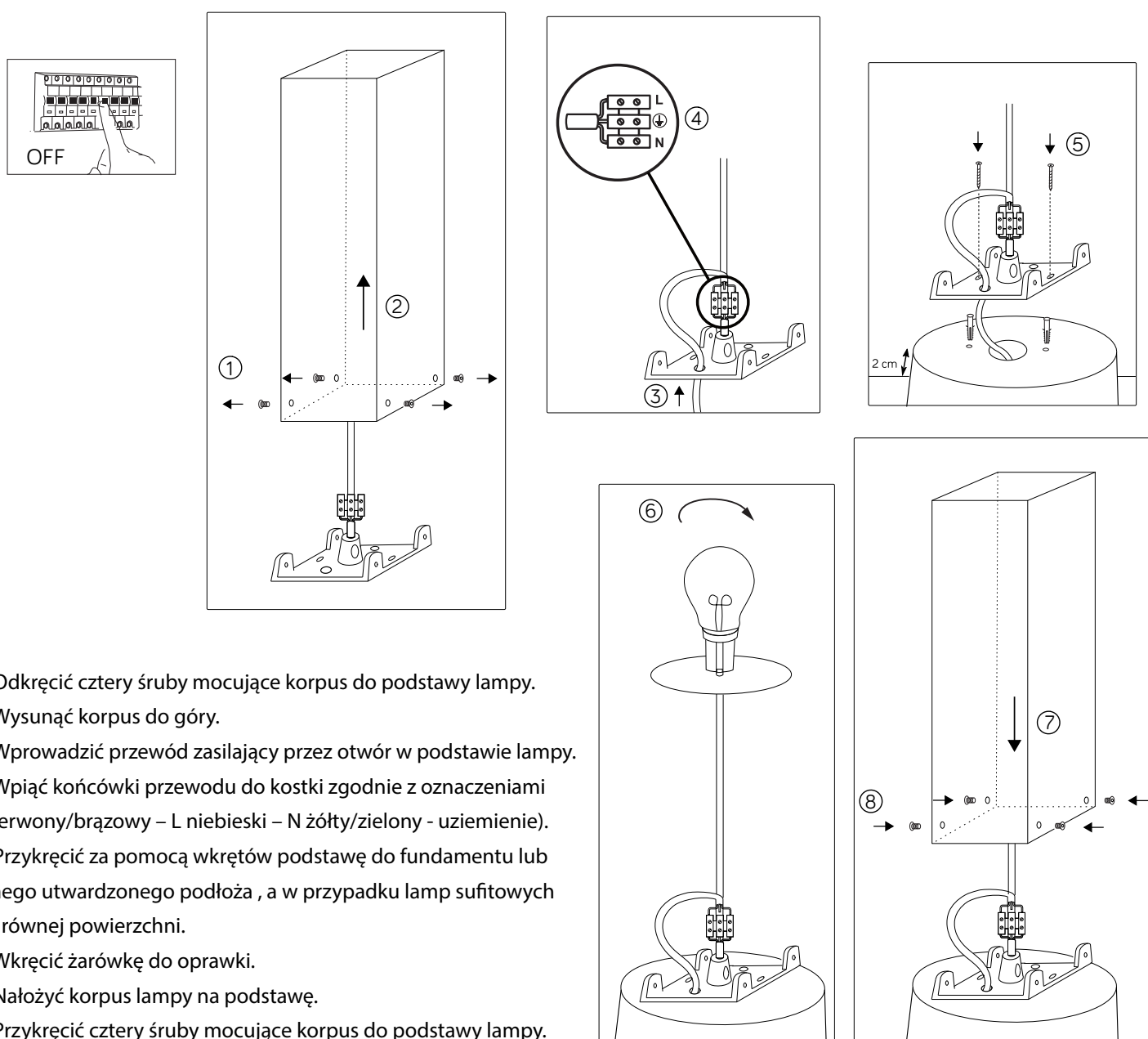


INSTRUKCJA MONTAŻU
OPRAW OŚWIETLENIOWYCH Z SERII:
CUBE, CUBE MAX, RADO I, RADO II, RADO III

Oprawy stojące należy montować na podłożu utwardzonym typu kostka brukowa, asfalt, wylewka betonowa, płyta chodnikowa. W przypadku montażu na podłożu nieutwardzonym np trawnik należy zastosować fundament (betonowy, kamienny). Należy go wkopać w ziemię tak aby wystawał minimum 2 cm nad powierzchnię gruntu. Kabel zasilający powinien przechodzić przez otwór w fundamencie.

Oprawy sufitowe należy montować na równej powierzchni pod pełnym zadaszaniem.



1. Odkręcić cztery śruby mocujące korpus do podstawy lampy.
2. Wysunąć korpus do góry.
3. Wprowadzić przewód zasilający przez otwór w podstawie lampy.
4. Wpiąć końcówki przewodu do kostki zgodnie z oznaczeniami (czerwony/brązowy – L niebieski – N żółty/zielony - uziemienie).
5. Przykręcić za pomocą wkrętów podstawę do fundamentu lub innego utwardzonego podłoża , a w przypadku lamp sufitowych do równej powierzchni.
6. Wkręcić żarówkę do oprawki.
7. Nałożyć korpus lampy na podstawę.
8. Przykręcić cztery śruby mocujące korpus do podstawy lampy.

Aby wymienić żarówkę należy wykonać czynności z punktów:

1 i 2, następnie wykręcić uszkodzoną żarówkę, w dalszej kolejności punkty 6, 7, oraz 8.